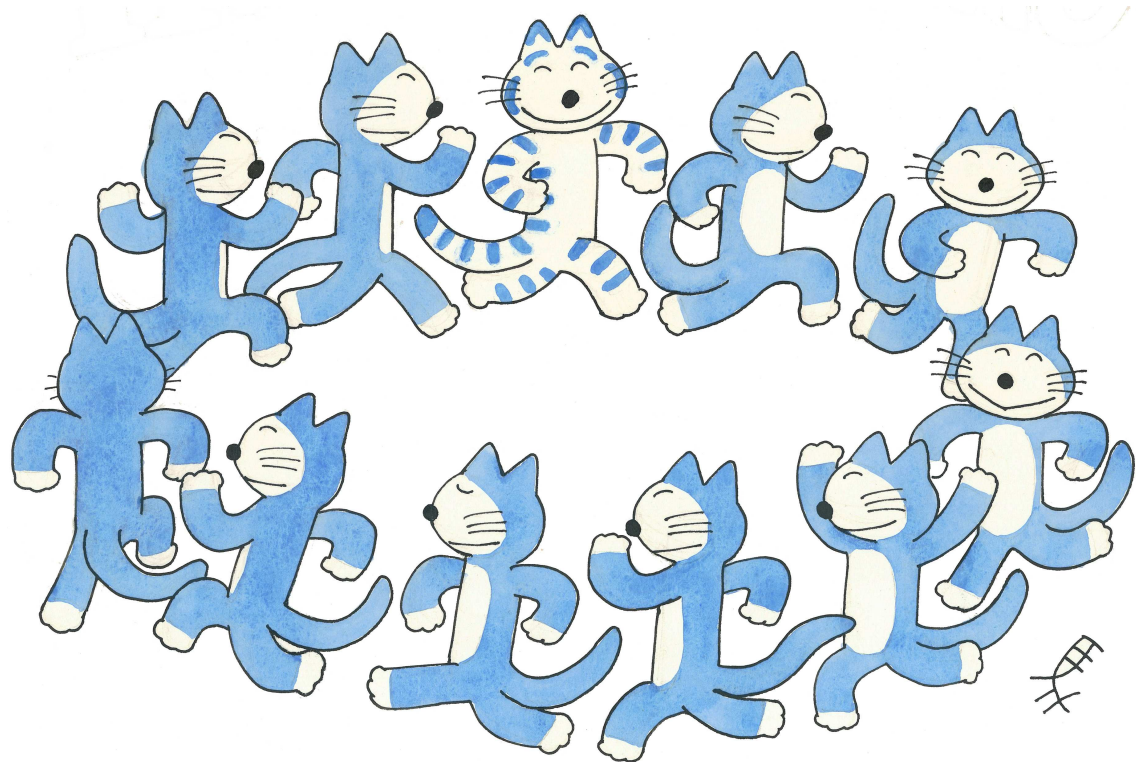


令和3年度
三戸町医療要員奨学金貸与事業
募集要項



三戸町国民健康保険三戸中央病院

1 募集対象

本年4月以降において、看護師、臨床検査技師、診療放射線技師又は薬剤師を養成する施設（以下「養成施設」という。）に在学している方（住居地、出身地等は問いません）であって、免許取得後、三戸中央病院において、その業務に従事しようとする方。

2 貸与期間

在学する養成施設の正規の修学期間。

3 貸与額

月額50,000円以内

- (1) 返還期限までは、無利息です。
- (2) 免許を取得し、養成施設の卒業の翌月から三戸中央病院に勤務した場合は、当該勤務した期間に相当する期間の奨学金を免除します。
- (3) 貸与月額は、本人の希望、家族等の事情等を参酌して決定します。

4 募集人員

若干名

5 募集期間

随時募集 ※応募状況により募集を切り上げる場合があります。

6 提出書類

次の書類を提出してください。※提出された書類は、返却しません。

- (1) 奨学金貸与申請書（様式第1号）
- (2) 誓約書（様式第2号）
- (3) 在学証明書
- (4) 健康診断書（直近のもの。学校証明のものでも可）
- (5) 学業成績表（今年度入学者は不要）
- (6) 連帯保証人の印鑑登録証明書（申請にあたり、連帯保証人（独立の生計を営み、奨学金の償還及び遅延利息の支払いの責任を負うことが

できる資力を有する者)が必要となります。)

- (7) 生計を一にする家族及び連帯保証人の所得を証明する書類 (前年の源泉徴収票又は市町村発行の所得証明書)
- (8) 戸籍謄本

7 申請書類提出先

〒039-0141 青森県三戸郡三戸町大字川守田字沖中9-1
三戸中央病院事務局 総務班
TEL: 0179-20-1131
E-mail: san.hp@soleil.ocn.ne.jp

8 選考

選考は、2段階方式で行います。

- (1) 1次選考
申請書類の審査 (学業成績、家族の経済状況等) を行い、結果を通知します。
- (2) 2次選考
面接 (土曜日又は日曜日に三戸中央病院で実施予定) を行い、1次選考との総合判定により、結果を通知します。

9 奨学金の貸与等

奨学金の貸与決定後、貸与決定後契約を締結させていただきます。

奨学金は、6月、9月、12月、3月の月末に奨学生本人名義の口座に振り込みします。

10 奨学金の償還

三戸中央病院に勤務しなかった場合は、6か月後から貸与期間に相当する期間以内に、貸与した奨学金を償還させていただきます。

11 その他

- (1) 奨学金の貸与は、職員として採用することを確約するものではありません。職員となるためには、別に実施する採用試験に合格する必要があります。

- (2) 奨学金の貸与を辞退したとき、養成施設を退学したとき、傷病等により就業の見込みがないとき、その他貸与することが適当と認められないときは、奨学金の貸与を停止又は廃止します。奨学金の貸与を廃止した場合、6か月後から貸与期間に相当する期間内に貸与した奨学金を返還していただきます。
- (3) 奨学金を返還期限までに返還しない場合、償還日の翌日から納付の日までの日数に応じ、年14.6%の割合を乗じて計算した延滞金が発生します。
- (4) 大学院の修士課程又は博士課程に在学しているとき、災害、疾病その他特別の事情により奨学金の返還が困難なときは奨学金の返還を猶予することができます。

問 い 合 わ せ 先
申 請 書 類 請 求 先
申 請 書 類 提 出 先

三戸中央病院事務局総務班

〒039-0141

青森県三戸郡三戸町大字川守田字沖中9番地1

☎ 0179-20-1131

E-mail:san.hp@soleil.ocn.ne.jp